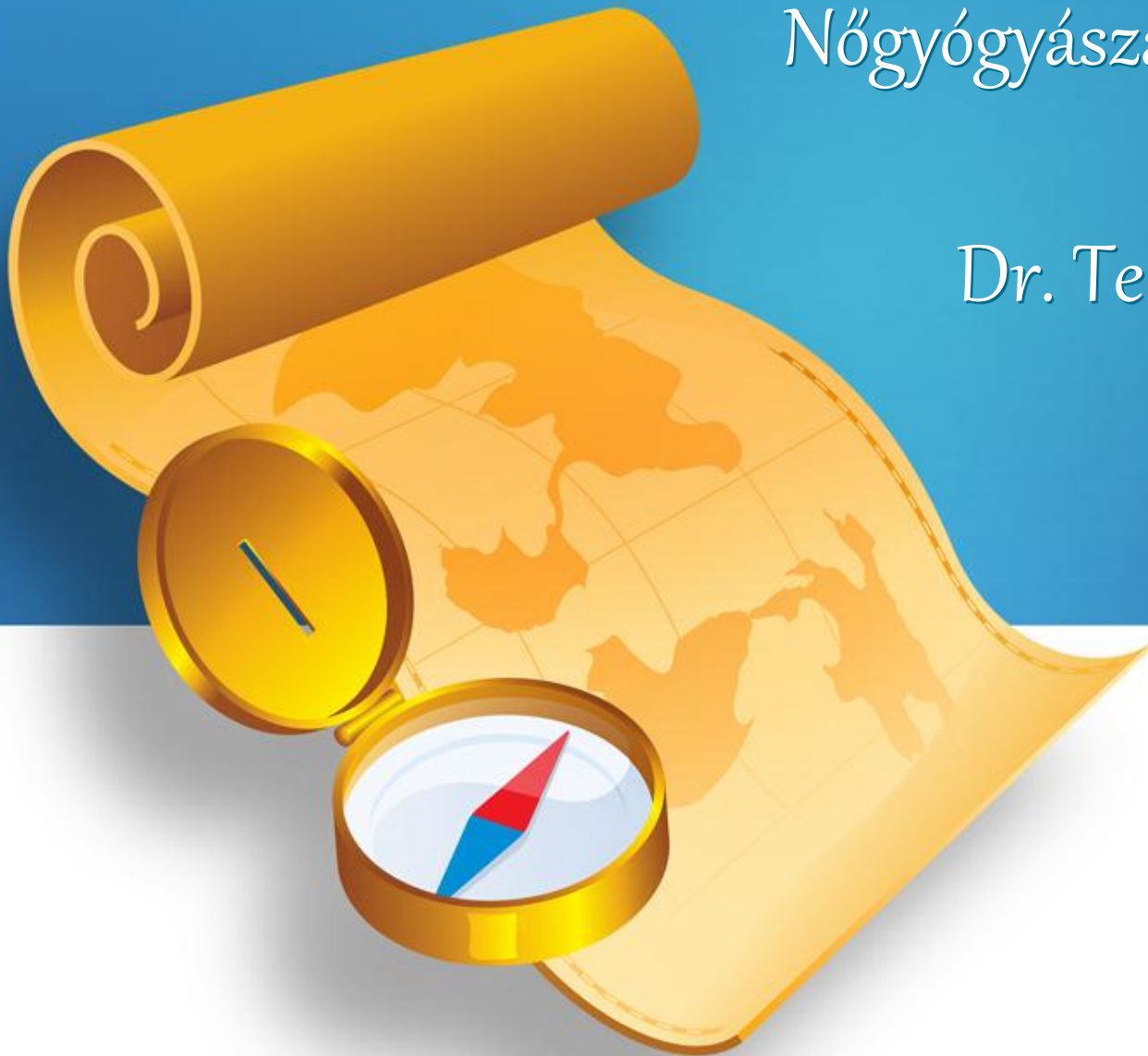


Nőgyógyászati endoszkópia

Dr. Tekse István



Mi az endoszkópia?



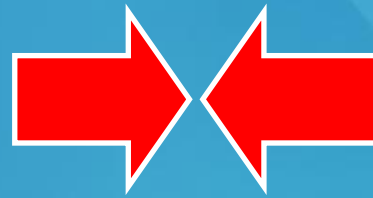
- Minimál invazív sebészeti beavatkozás, „ kulcslyuk sebészet „
- Modern sebészeti technika, apró nyílásokon végzett hasi műtét, széles spektrumú műtéti lehetőségekkel
- A műtét során a hasüreg CO₂ gázzal feltöltött, a páciens speciális testhelyzetben van elhelyezve azért, hogy a kismedencei szervek könnyen hozzáférhetőek legyenek. 5-10 mm-es bőrmetszéseken vezetjük be az ugyanekkora átmérőjű trokárokat. Az ezeken bevezetett eszközökkel operálunk



Endoszkópia vs. hasi műtét

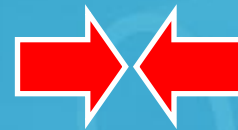
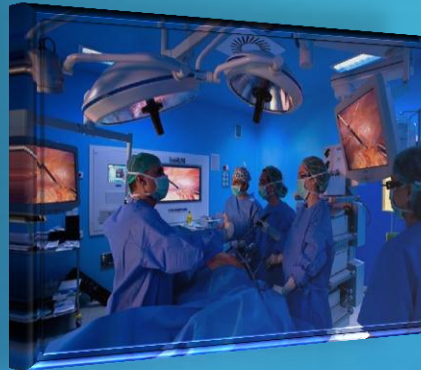
Endoszkópia

- Kisebb műtéti megterhelés
- Szinte vértelen műtét
- Gyorsabb felépülés
- Kevesebb műtét utáni fájdalom
- Rövid kórházi tartózkodás
- Gyorsabban visszatér napi rutinjához, munkájához
- Esztétikai szempontból kicsi sebek a hason
- Hasüregi összenövések kialakulásának minimális valószínűsége



Hasi műtét

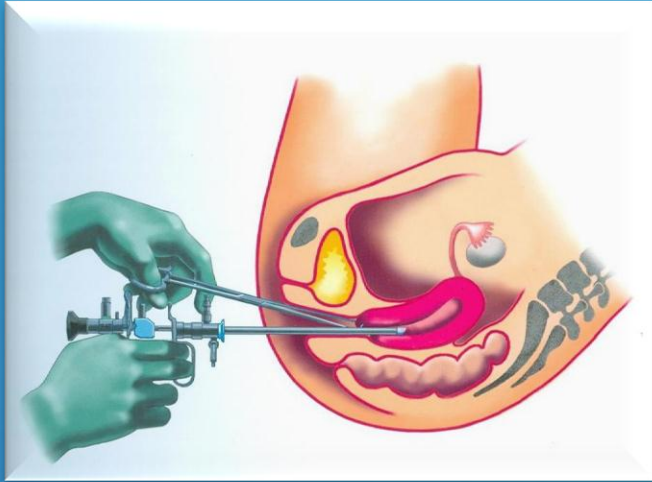
- Nagyobb műtéti megterhelés
- Hosszabb lábadozás
- Hosszabb kórházi tartózkodás
- Műtét után jelentősebb hasi fájdalom
- 15-20 cm hosszú seb a hason



Nőgyógyászatban használt endoszkópos beavatkozások

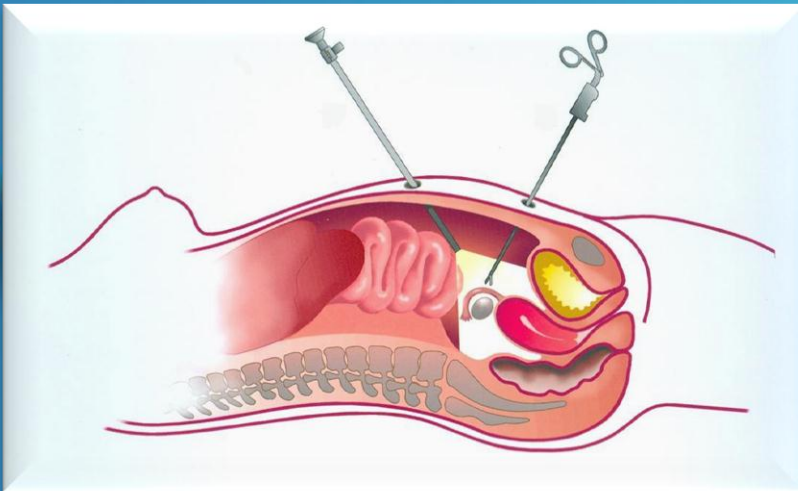
Hiszteroszkópia (méhtükrözés)

- Egynapos sebészet
- Méhnyakon keresztül végzendő
- A hason nincs vágás



Laparoszkópia (hastükrözés)

- Speciális műtéti pozíció
- 5-10 mm-es műtéti sebek a hason
- 5-10 mm átmérőjű eszközök



Hiszteroszkópos eszközök



Laparoszkópos eszközök



Hiszteroszkópos műtétek

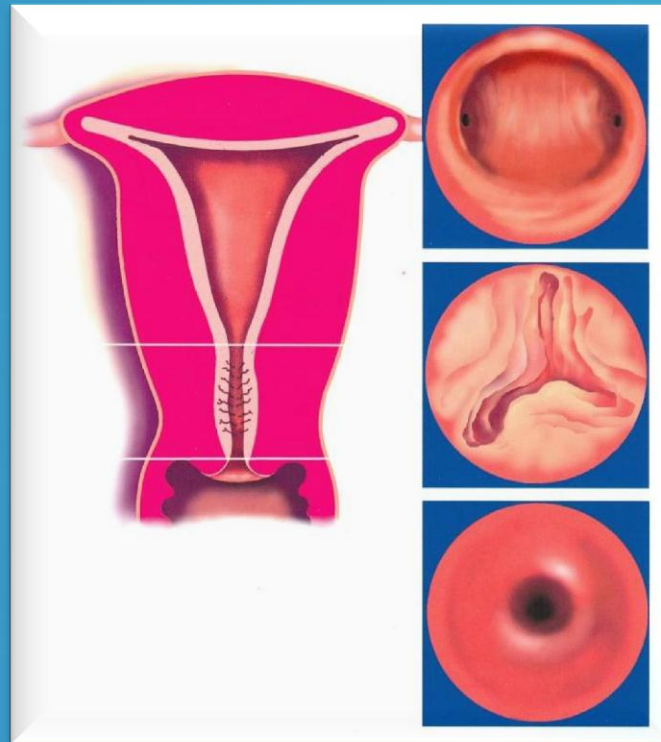
- Diagnosztikus műtét
- Méhsövény kiírtás (septum, subseptum kiírtás)
- Méhúri polyp, myoma eltávolítás
- Méhúri összenövések oldása



Hiszteroszkópos műtétek

- Diagnosztikus méhtükrözés: a méhűr vizsgálata, esetleges anatómiai rendellenességek keresése, méhnyálkahártya vizsgálata

Normális méhűri anatómia

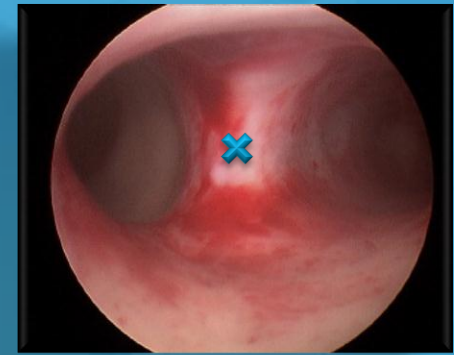


Egészséges méhűr
hiszteroszkópos képe

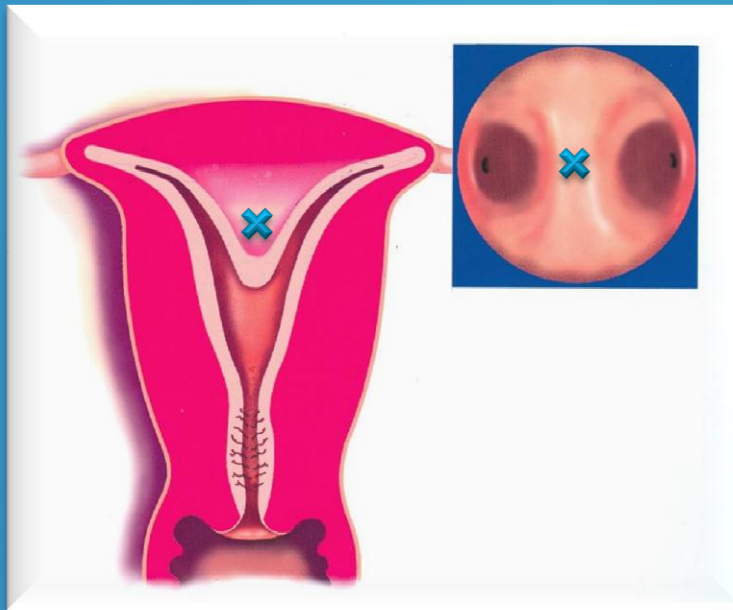


Hiszteroszkópos műtétek

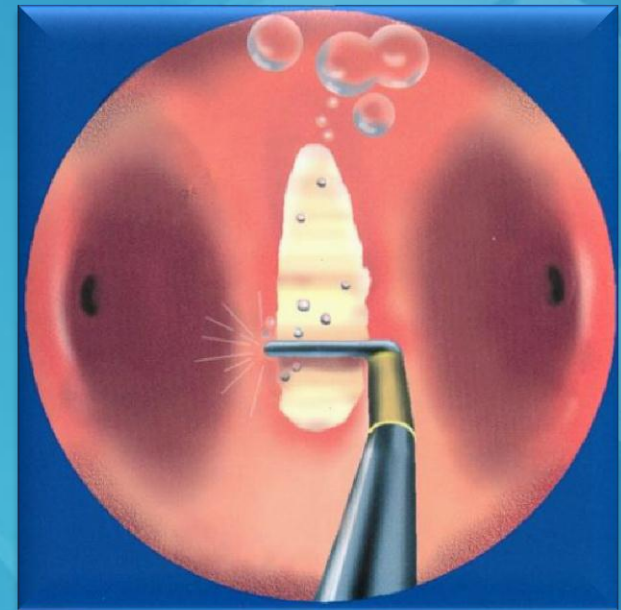
- Méhsövény kiírtás (septum, subseptum kiírtás)



Operálandó terület (X)

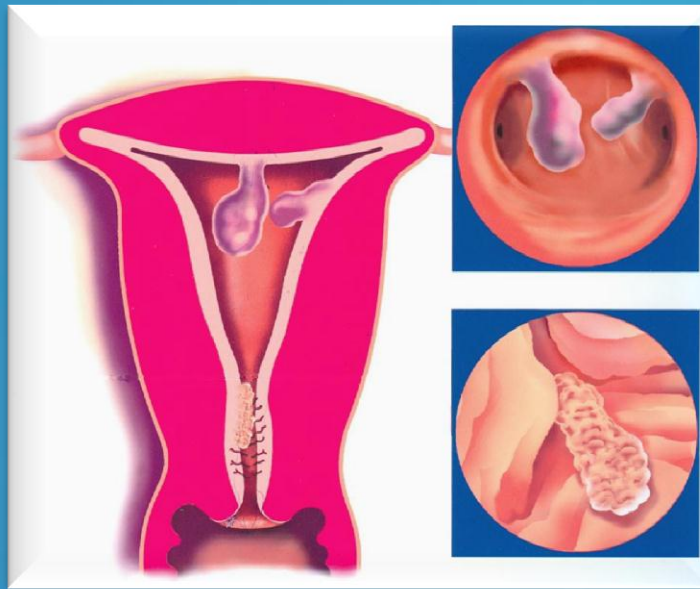


Septum oldás elektromos eszközzel



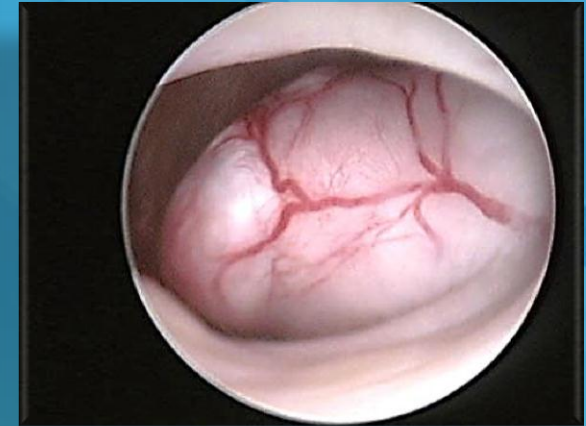
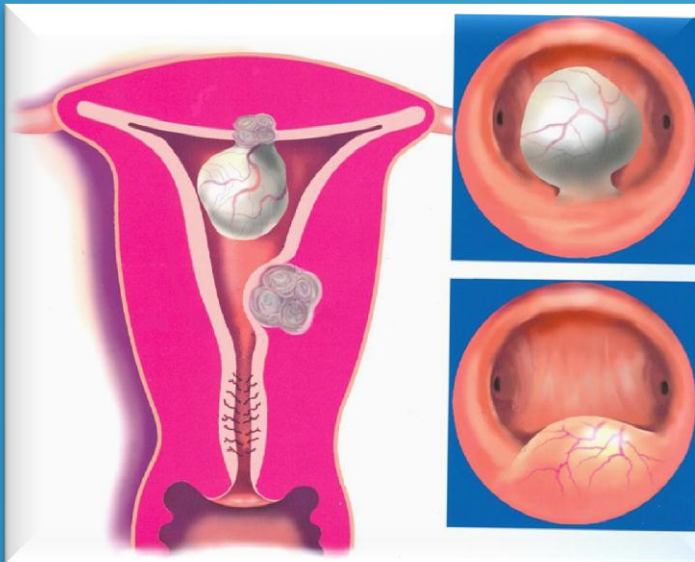
Hiszteroszkópos műtétek

- Méhűri polyp eltávolítás



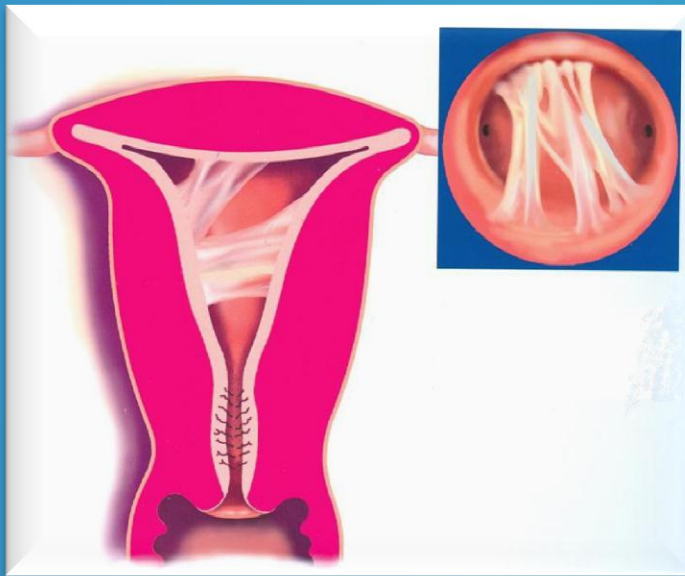
Hiszteroszkópos műtétek

- Méhűri myoma eltávolítás



Hiszteroszkópos műtétek

- Méhűri összenövések (adhéziók) oldása



Laparoszkópos műtétek

- diagnosztikus laparoszkópia
- méh myoma eltávolítás a méh megőrzésével
- petefészek ciszták eltávolítása a petefészek megőrzésével
- kismencedencei endometriózis
- petevezetők vizsgálata, összenövések oldása
- PCOS műtéti megoldása (drilling)
- laparoszkópos méheltávolítás



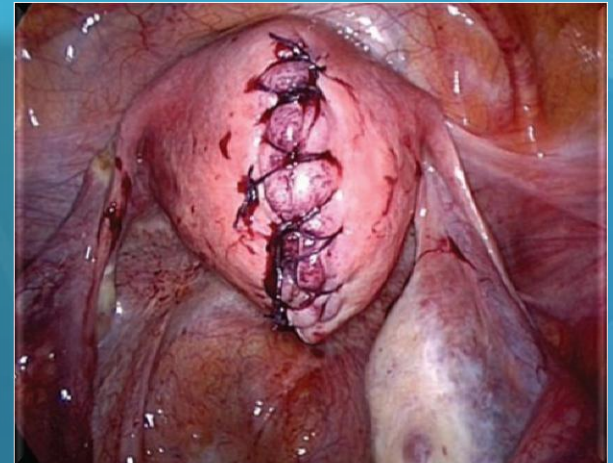
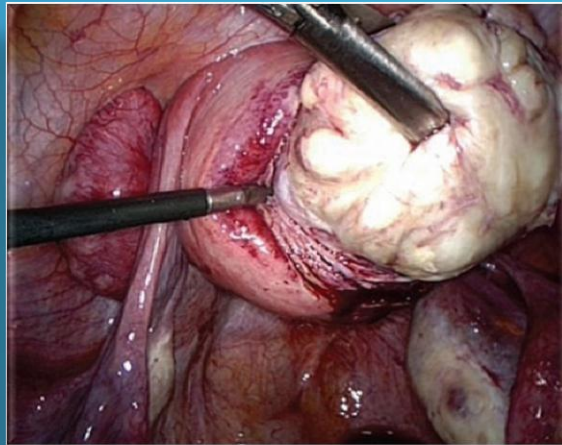
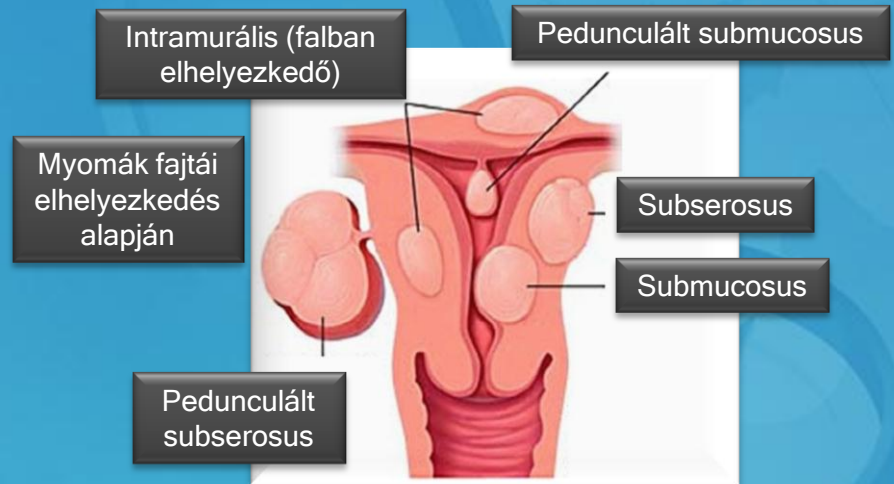
Laparoszkópos műtétek

- diagnosztikus laparoszkópia: kismedencei viszonyok, petevezető, petefészek, méh, húgyhólyag- és kismedencei hashártya vizsgálata



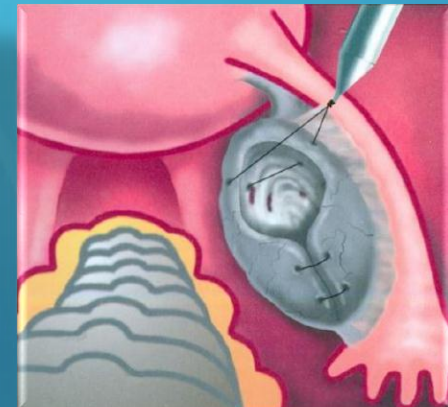
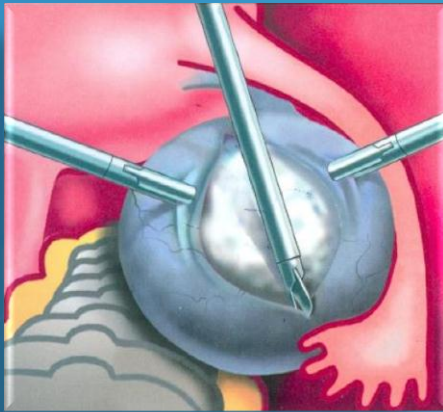
Laparoszkópos műtétek

- Méh myomájának eltávolítása a méhtest megőrzésével



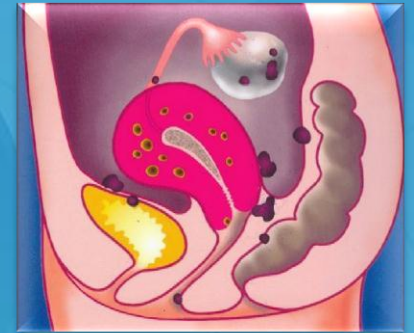
Laparoszkópos műtétek

- Petefészek ciszták eltávolítása a petefészek megőrzésével

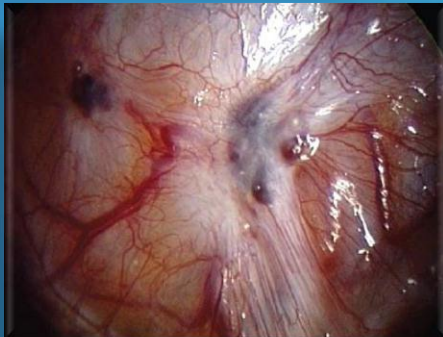


Laparoszkópos műtétek

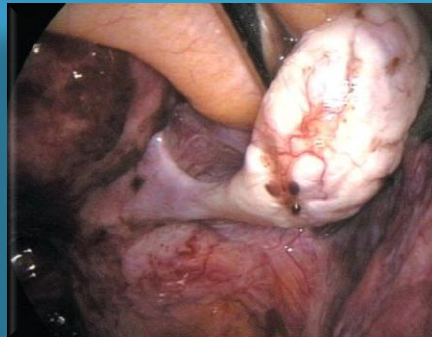
- Kismedencei endometriózis lokalizációi



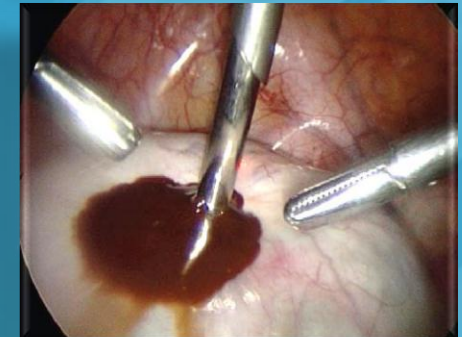
Kismedencei hashártya



Petefészek felszín



Petefészek „csoki ciszta”



Méh-végbél közötti terület

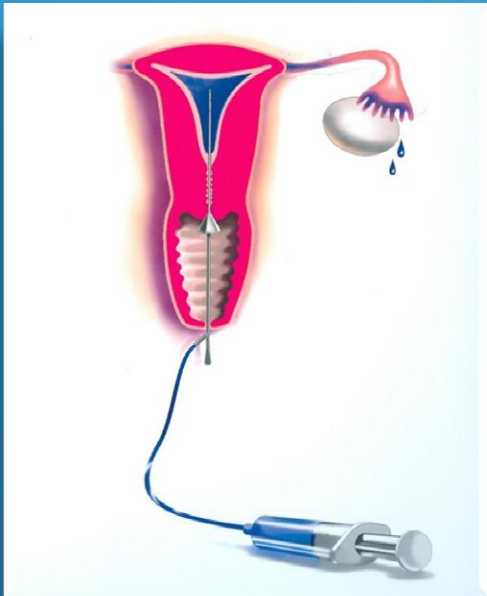


Húgyhólyag feletti hashártya

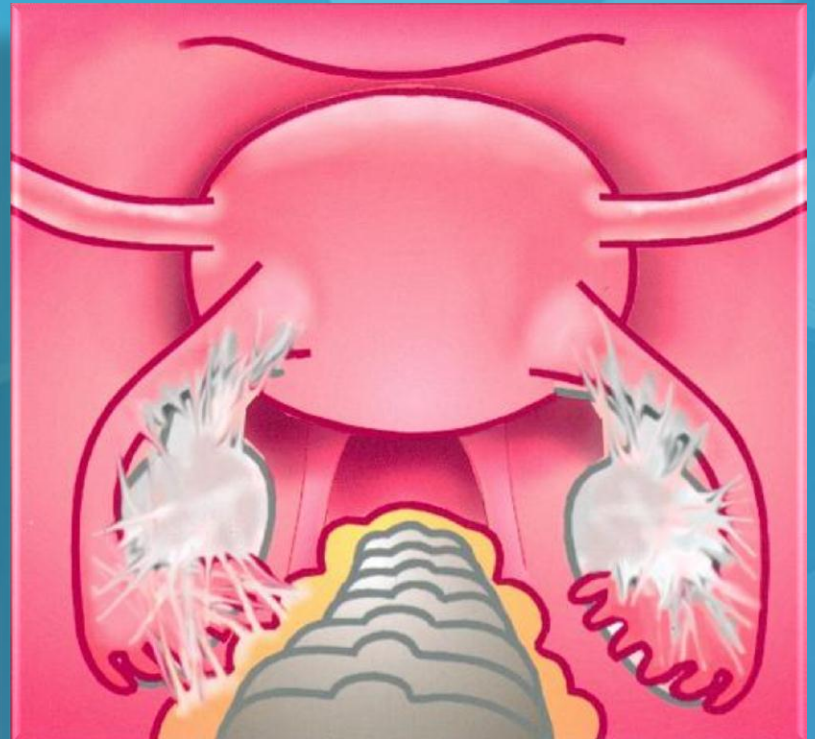


Laparoszkópos műtétek

Petevezető átjárhatósági vizsgálat

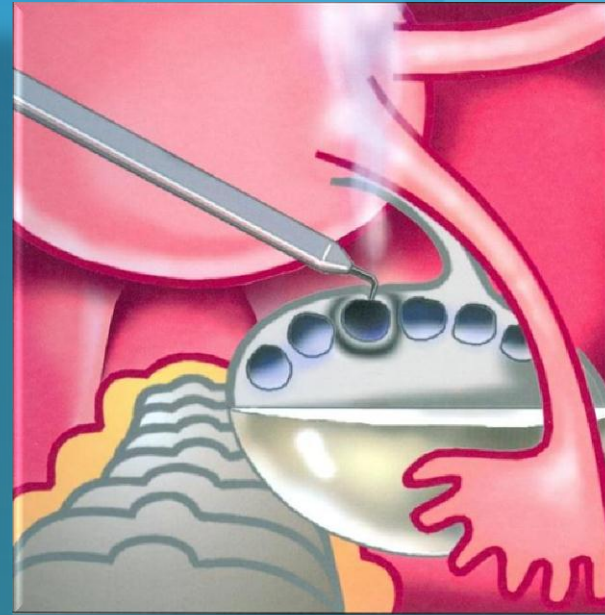
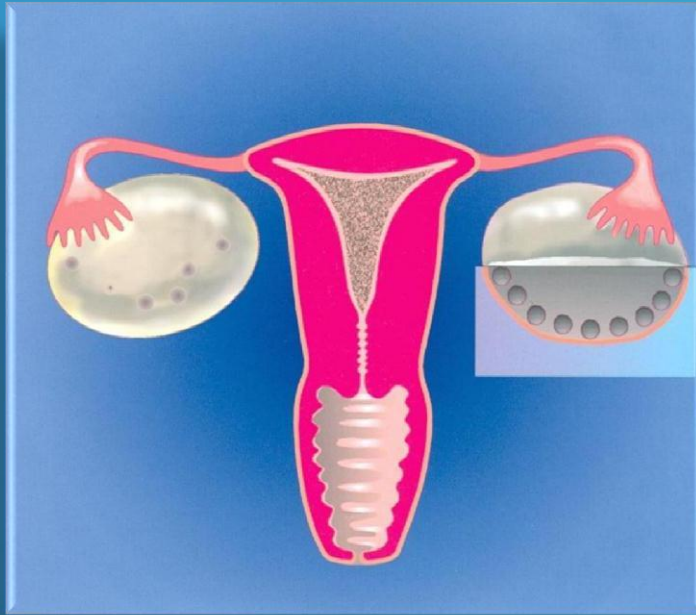


Összenövések (adhéziók) oldása



Laparoszkópos műtétek

- PCOS műtéti megoldása (drilling)

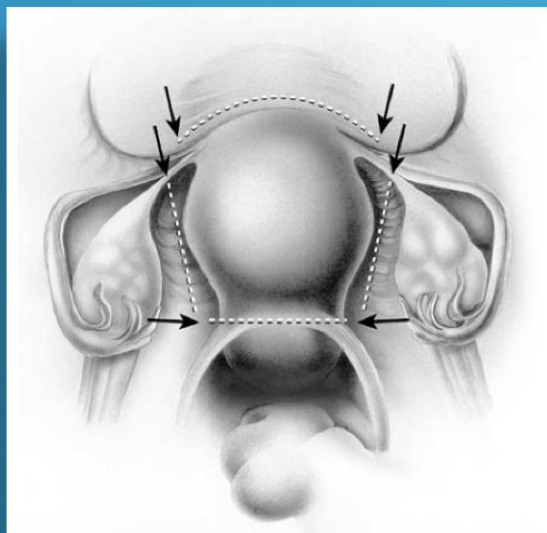


Laparoszkópos műtétek

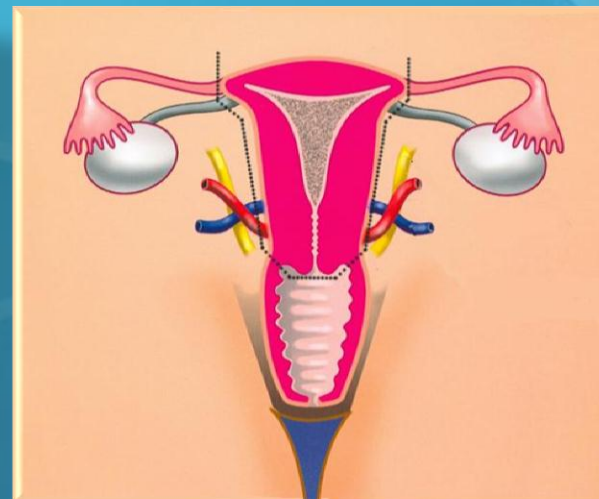
Az első laparoszkópos méheltávolítást 1989-ben írták le. A folyamatosan fejlődő orvostudomány mára lehetővé teszi, hogy rutin műtétként elvégezhessük endoszkópos technikával a méheltávolítást. Leggyakoribb indikációk: konzervatív kezelésre nem szűnő vérzészavar, myomás méhtest, krónikus kismedencei fájdalom egyes esetei, kismedencei szervek (méhtest, hüvely, végbél) süllyedései (prolapsus) betegségei.

Subtotál méheltávolítás

(méhnyak nem kerül eltávolításra)



Totál méheltávolítás



Köszönöm megtisztelő figyelmét!



Dr. Tekse István

www.szulesz-nogyogyaszt.hu

Tel: +36203113866

Email: info@szulesz-nogyogyaszt.hu